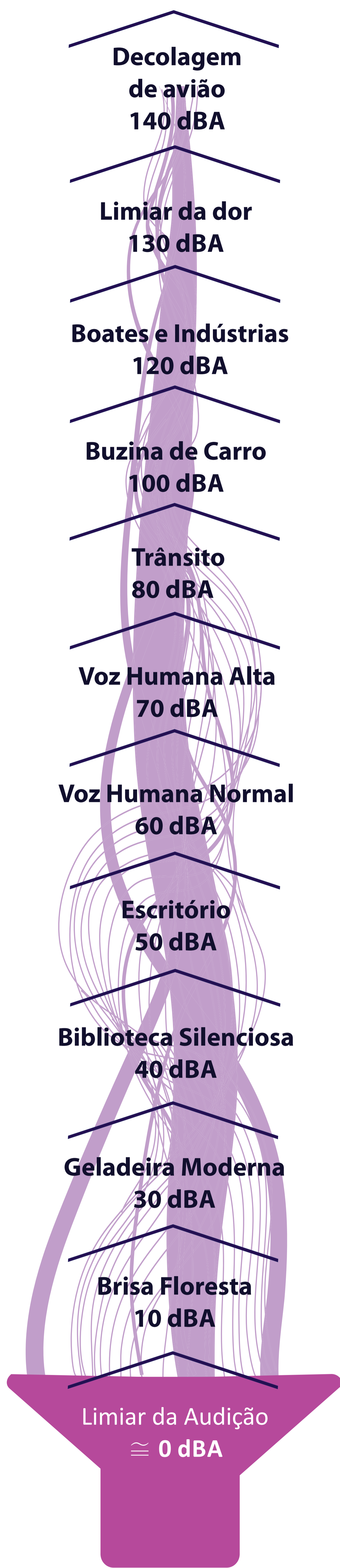


dia internacional da conscientização sobre o ruído

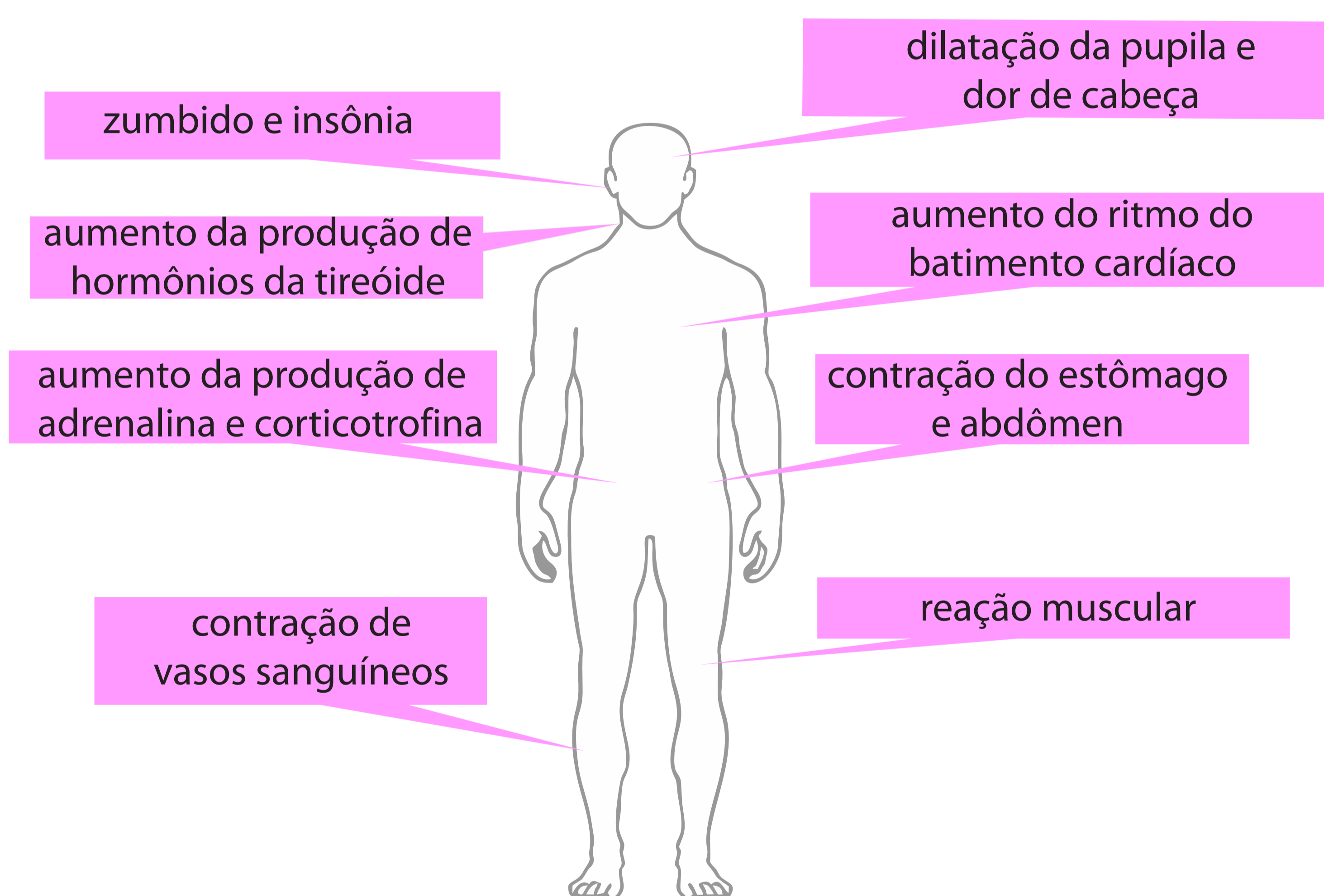
Níveis de pressão sonora a 1 m de distância



Se liga!

O som em excesso a que você se expõe não afeta somente sua audição, mas também seu corpo inteiro!

Alguns efeitos do ruído no ser humano:



Os efeitos podem não ser imediatos, mas são cumulativos!

Dependem:

- # do nível de pressão sonora,
- # do tempo de exposição,
- # da predisposição pessoal.

Acompanhe a programação no site www.inadbrasil.com e  /INAD.BRASIL



trabalho com **RUÍDO,** saúde em **PERIGO**

Realização



Patrocínio



Apoio nacional



Apoio regional